

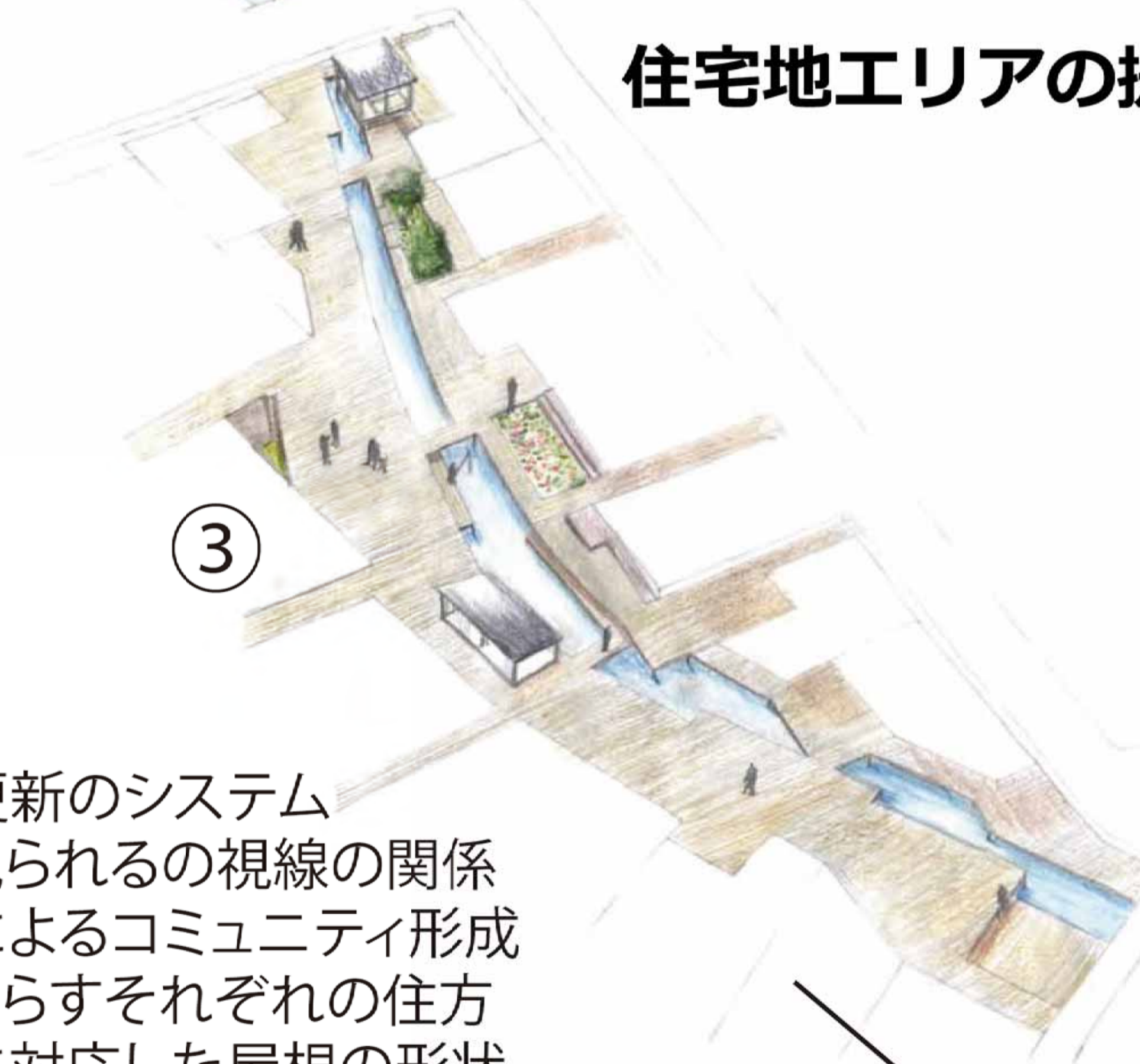
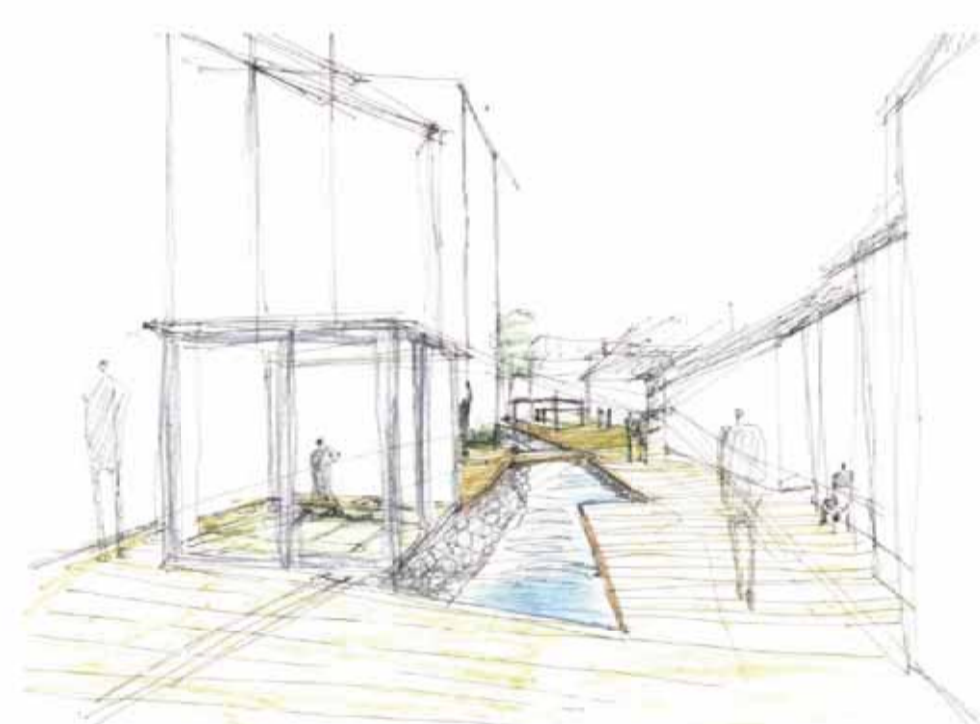
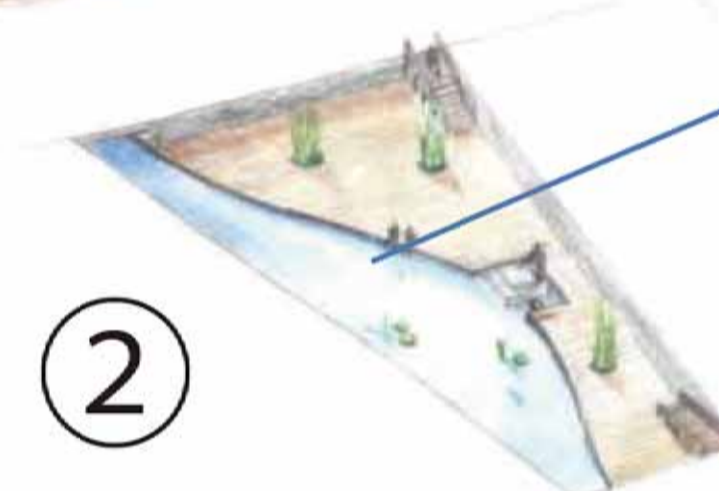
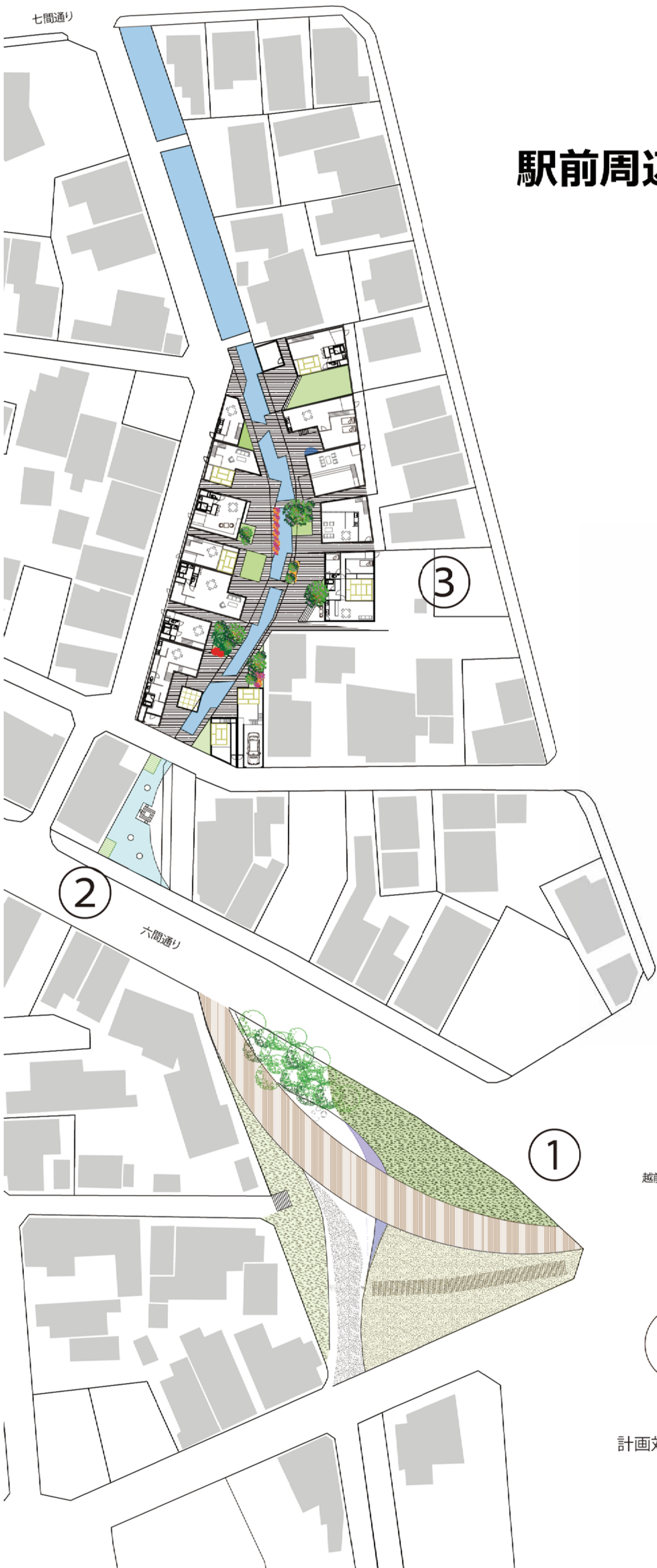
## 駅前周辺エリアの提案

- ・イトヨの復活
- ・ビオトープによる浄水
- ・課外授業の場
- ・水のまちらしさの構築
- ・デッキによる親水空間
- ・除雪のための空間

ビオトープイメージ図



水舟(清水)イメージ図



## 住宅地エリアの提案

- ・建物更新のシステム
- ・見る見られるの視線の関係
- ・形態によるコミュニティ形成
- ・水と暮らすそれぞれの住方
- ・豪雪に対応した屋根の形状
- ・コミュニティによる河川の浄化

JR九段線  
越前大野駅前ロータリー



計画対象エリア平面図 1/400

